

EVALUACIÓN DE LOS MEDICAMENTOS HOMEOPÁTICOS EN LA REDUCCIÓN DEL CONTEO DE CELULAS SOMÁTICAS (CCS) EN LECHE.

Por: **LILIANA CASTAÑO MARTÍNEZ**. MV H.A. Universidad de La Salle. Instituto Homeopático Luis G Páez. Instituto Médico Superior de Acupuntura y Medicina Tradicional China. Universidad de Beijing

Esta presentación es el resumen de un trabajo realizado en la Hacienda Bellavista, El Rosal Cundinamarca donde se ordeñan 100 vacas en sala de ordeño fija computarizada con un promedio de 20 Lts, y 2,1 SPC ; tiene una trayectoria de cinco años y aunque desde sus inicios se trabaja íntegramente con Homeopatía y Acupuntura, realizando pruebas de California Mastitis Test (CMT), únicamente se ha podido llevar esta información de CCS en leche de manera exacta y objetiva el último año toda vez que el aparato que las mide con precisión, Detector de Células Somática (DCC) se adquirió al inicio de ese período.

La prueba de CMT se realiza una vez al mes y con base en ella, ese mismo día, se hacen los tratamientos Homeopáticos por diez días consecutivos. El CCS se hace por lo menos una vez a la semana. Las gotas se dan sobre el concentrado durante su período de ordeño, en el horro y en paridero.

La mastitis constituye un importante problema para la economía del sector lechero y para la Salud Pública; por esta razón es necesario elevar la calidad de la leche para ser competitivos.

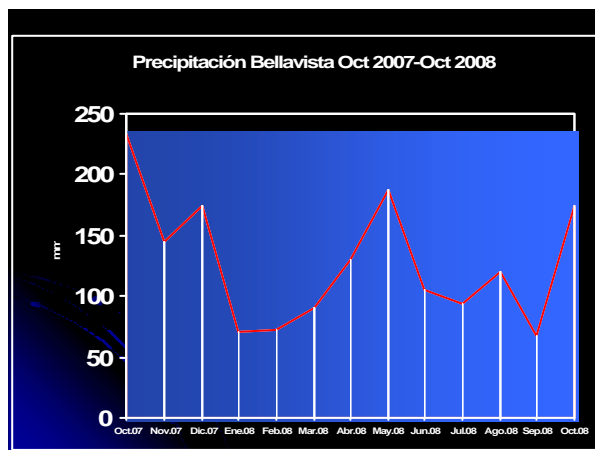


El DCC es un contador de células óptico, portátil que funciona con baterías y que proporciona una medición en menos de un minuto. Para ello se emplea un casete desechable que contiene pequeñas cantidades de reactivo que al mezclarse con la leche, reaccionan con el núcleo de las células somáticas.

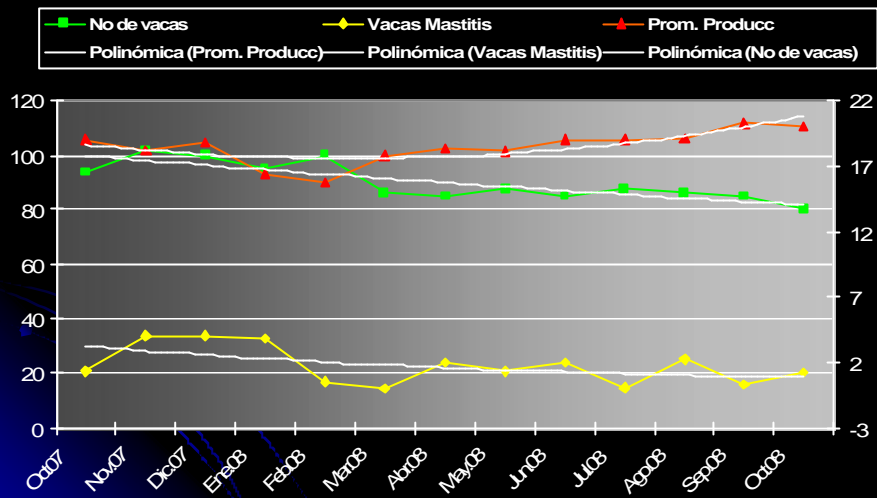
El DCC tiene una importancia grande en el precio de la leche; empresas como Alpina por ejemplo pagan un sobreprecio por litro de \$15 pesos por conteos inferiores 450.000 así como sanciones por recuentos elevados por ser indicadores de mastitis subclínica y clínica.

El promedio del último año para Hda Bellavista empleando el DCC es de 201.000 lo que indica una muy buena salud de la ubre.

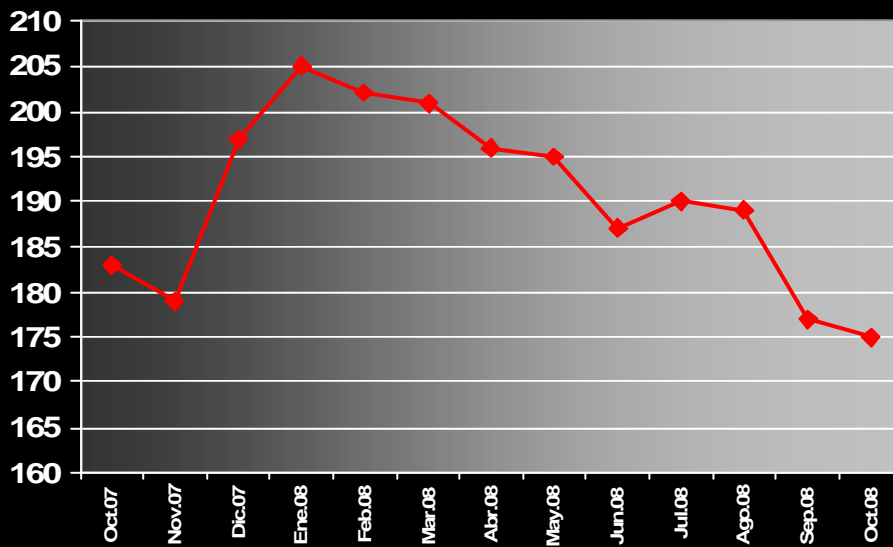
A continuación un resumen de lo obtenido con este tipo de manejo Holístico:



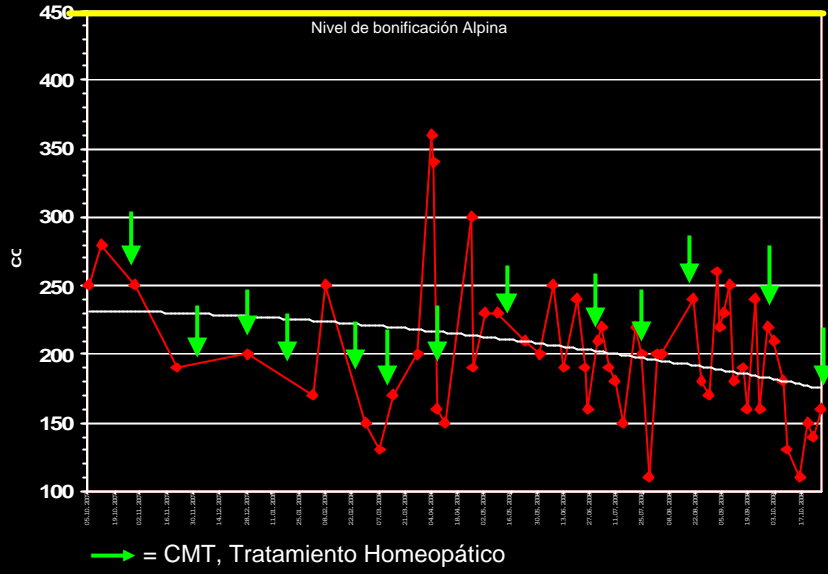
No. de Vacas en el Hato Vs Vacas con Mastitis Vs Promedio de Producción Hda Bellavista Oct 07 a Oct 08



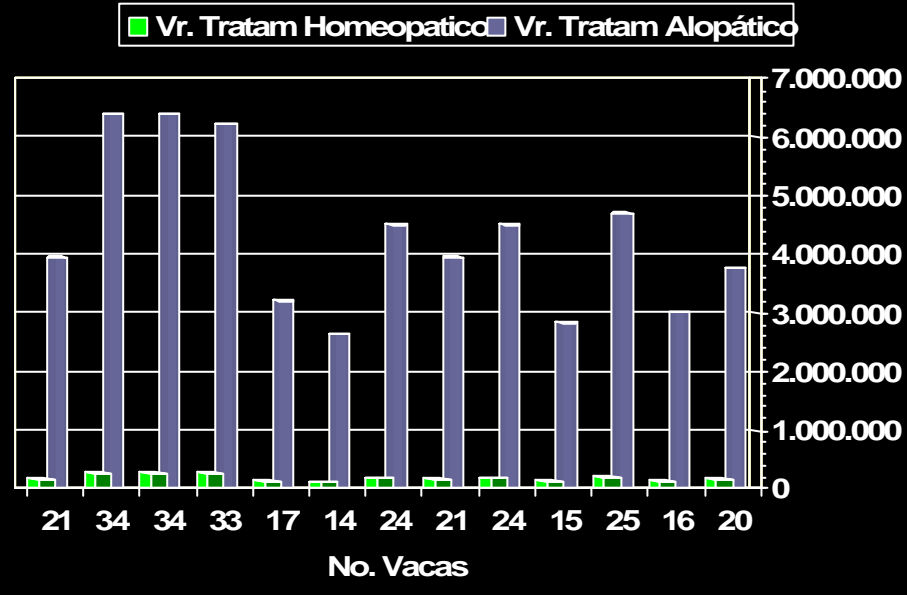
Promedio Dias en Lactancia Hda Bellavista Oct 07-Oct 08



Conteo Celulas Somáticas Oct 07- Oct 08. Hda Bellavista



Comparativo Costos Tratamientos Hda. Bellavista segú No. de vacas



Relación entre el CCS, % de Cuartos Infectados y % de Pérdidas de Producción

CCS en Tanque	Cuartos Infectados	Pérdidas producción
200.000	6%	0%
500.000	16%	6%
1.000.000	32%	18%
1.500.000	48%	29%

Hda Bellavista.

Total de mediciones de CCS en un año = 56.

Promedio mensual = 4.6

Promedio obtenido = 201.000

Promedio Sabana de Bogotá = 450.000

Principales remedios Empleados

1. Mercurius solubilis
2. Chamomilla
3. Phytolacca
4. Sulphur
5. Pulsatilla
6. Silicea
7. Calcárea carbonica
8. Borax
Nosodes.